

Enterprise Mobility

Durchgängige Strategien
für erfolgreiche Mobilität

Mobility & Connectivity

Giritech unterstützt Unternehmen, Organisationen und öffentliche Auftraggeber bei der Umsetzung einer durchgängigen Enterprise Mobility Strategie.

Unsere Access-Plattform **DME - G/On** integriert private und unternehmenseigene Smartphones, Tablets, Mobilgeräte sowie Desktop-Systeme sicher, flexibel und praktisch wartungsfrei in die IT-Prozesse und Unternehmenskommunikation.

Wir bieten EIN funktional skalierbares Mobilitätskonzept für BEIDE Welten (Smart Devices / PCs).

Anbindung von Smart Devices an MS-Exchange / Notes

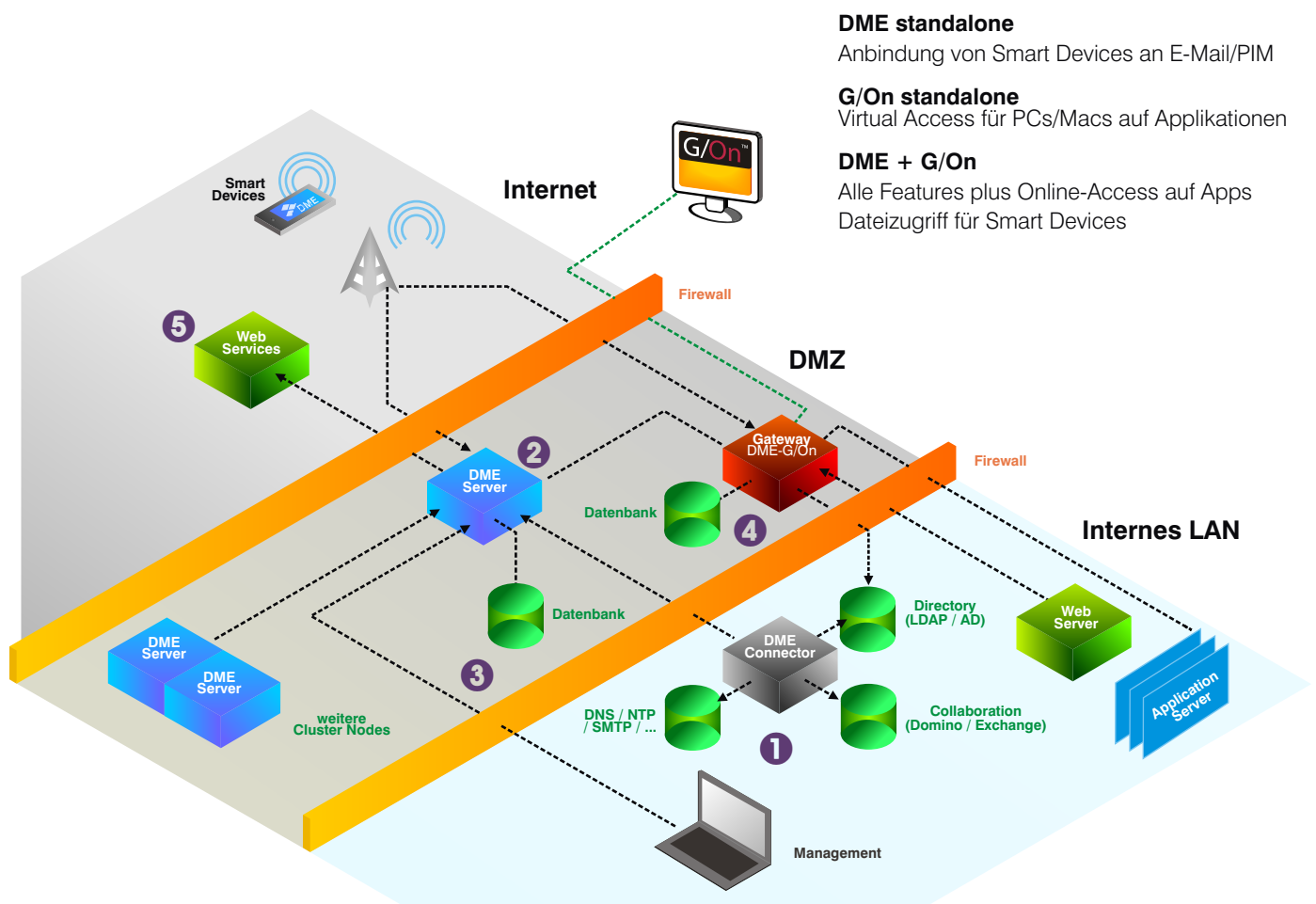
Maximaler Datenschutz durch Secure Container

Onlinezugriff auf Apps / Desktops für PC-Systeme

Installationsfreie, IP-lose Anbindung

HTML5 gestützter Zugriff auf Daten und Apps

Geräteunabhängiger Zugriff überall und jederzeit



- 1 Der DME Connector fragt die Postfächer der Benutzer ab und meldet dem DME Server Änderungen
- 2 Der DME Server verwaltet die Devices, synchronisiert die Daten und löst Push-Notification aus
- 3 Die Synchronisation nutzt pre-caching Algorithmen und erfordert eine SQL (Express) Datenbank
- 4 Das G/On – AppBox Gateway verbindet PCs mit Intranet-Applikationen und stellt für die Smart Devices eine HTML5 Plattform bereit.
- 5 Die Benutzer werden per Push-Notification (Apple/Google/Microsoft) über Änderungen im E-Mail/PIM-System benachrichtigt. In keinem Fall verlassen Unternehmensdaten die sichere Infrastruktur.

DME - Dynamic Mobile Exchange

DME ist die Enterprise Mobility Lösung zur Online-/ Offline-Anbindung von Smart Devices an die Unternehmenskommunikation und die optionale Nutzung intranetseitiger Apps. Prozesse werden durchgängig und standortunabhängig mobil, eine abgesicherte Offline-Nutzung ist ohne aufwendiges Mobile Device Management gewährleistet. Private Endgeräte bleiben privat und sind trotzdem sicher.

Firmendaten online und offline geschützt

Daten und webbasierte Apps stehen ausschließlich in einem geschützten DME-Container zur Verfügung (128/256-Bit-AES verschlüsselter dynamischer Bereich auf dem Device). Apps außerhalb dieses Containers können darauf weder zugreifen, noch lassen sich sensible Informationen unerlaubt aus dem Container kopieren oder übertragen. Durch die G/On Virtual Access Technologie wird eine AES 256-bit verschlüsselte, zentral gemanagte Kommunikation vom DME Secure Container zum G/On Server etabliert, die durch Dritte nicht manipulierbar ist. So ist auch sichergestellt, dass Malware nicht über diesen Datenkanal in das Unternehmensnetzwerk eindringen kann.

Zugriff auf webbasierte Apps

Wichtiges Zusatzfeature des DME Containers ist der sichere G/On Browser, der über den G/On Server mit webbasierten Apps im Unternehmen kommunizieren kann. Der G/On Browser unterstützt HTML5-basierte Plattformen, über die leistungsfähige Anwendungen bereitstellbar sind. Zugriff auf Gerätefunktionen, wie GPS, Kamera, aber auch den sicheren E-Mail Client, sind über API Schnittstellen möglich.

Zentrale Kontrolle und Verwaltung

DME beinhaltet Funktionen zur Kontrolle der grundlegenden Sicherheitseinstellungen auf den Mobilgeräten. Bei Verlust oder Diebstahl kann der Container mit den Unternehmensdaten vollständig remote gelöscht werden.

Nahtlose Integration

DME und G/On ergänzen sich nahtlos in einer Architektur. Anwendern steht mit nur einer Gesamtlösung ein mobiler Onlineaccess für PCs unter Windows, Mac OS X und Linux sowie Tablets / Smartphones unter iOS, Android und Windows Phone¹⁾ zur Verfügung.



G/On Virtual Access

Die (R)Evolution des VPN

G/On verbindet klassische PC-Endgeräte unter Windows, Mac OS X und Linux mit Applikationen bzw. Anwendungsumgebungen im Intranet, ohne dass die Clients zu irgendeinem Zeitpunkt „Mitglied im LAN“ sind.



Installationsfreier Client

Der G/On Client wird auf einer MicroSmart SD Karte mit USB-Reader bereitgestellt und startet direkt von dort. Optional kann über dieses Device gebootet werden. Der G/On Client ist binnen Minuten ausgerollt bzw. aktualisiert.

Starke 2-Faktor-Authentifizierung

Die G/On MicroSmart SD Card ist nach CC EAL 5.1 zertifiziert. Client und Server authentifizieren sich gegenseitig, erst danach findet eine Authentifizierung gegen Active Directory oder LDAP statt.

Hoher Anwendungskomfort

Der Benutzer startet lediglich den Client, meldet sich an und kann danach aus dem vom G/On Server bereitgestellten Menü die für ihn freigegebenen Apps oder Desktops wählen.

Schlanke Architektur

Das gesamte G/On Konzept basiert auf einer (1) zentralen Komponente, dem G/On Gatewayserver, für alle prozess- und sicherheitsrelevanten Aufgaben. Daher gibt es nur einen „Single Port of Administration“.

Minimale Administration, geringe operative Kosten

Der G/On Gatewayserver stellt die Verbindung zu Prozessen im Intranet via TCP her. Einmal definiert, werden sie den berechtigten Benutzern zugeordnet. Definierte Client-Pakete lassen sich per push deployen.

Mehrstufiges, integriertes Sicherheitskonzept

Der Client kommuniziert über den Loopback-Adapter, die Kommunikation zum G/On Server erfolgt per patentiertem EMCADS Protokoll. Der Server steuert Prozesskontrolle, Protokollwechsel und Whitelisting.

Einfachheit

Die kompakte Architektur und zentrale Administration reduzieren Betriebskosten und Aufwand.

Skalierbarkeit

Ob 5 oder 5.000 User, G/On liefert „Enterprise Class Security“ und ist bei immer gleicher Architektur beliebig skalierbar.

¹⁾ Application Access Stand 10-2015 für iOS und Android ab Ver. 3.3

Intelligent, komfortabel und sicher Access Lösungen von Giritech

Wir bieten eine leistungsstarke, system- und geräteunabhängige Access-Plattform für sichere, komfortable und regelkonforme Enterprise Mobility.



Smart Devices



PC-Systeme



HTML5 Browser

Wir mobilisieren den Zugriff auf E-Mail und PIM (Exchange/Notes), Dateien, Apps und Desktops. Benutzerfreundlich, flexibel und anwendungsorientiert.



PIM

Exchange/Notes



Daten

Cloud, WebDAV
Sharepoint



Applikationen

über TCP



Desktop

PS, TS, VM

Wir sorgen für:

- Security - höchstmöglichen Schutz
- Usability - besten Anwenderkomfort
- Skalierbarkeit / Wachstumspfad
- geringen Administrationsaufwand (TCO)



geschützt



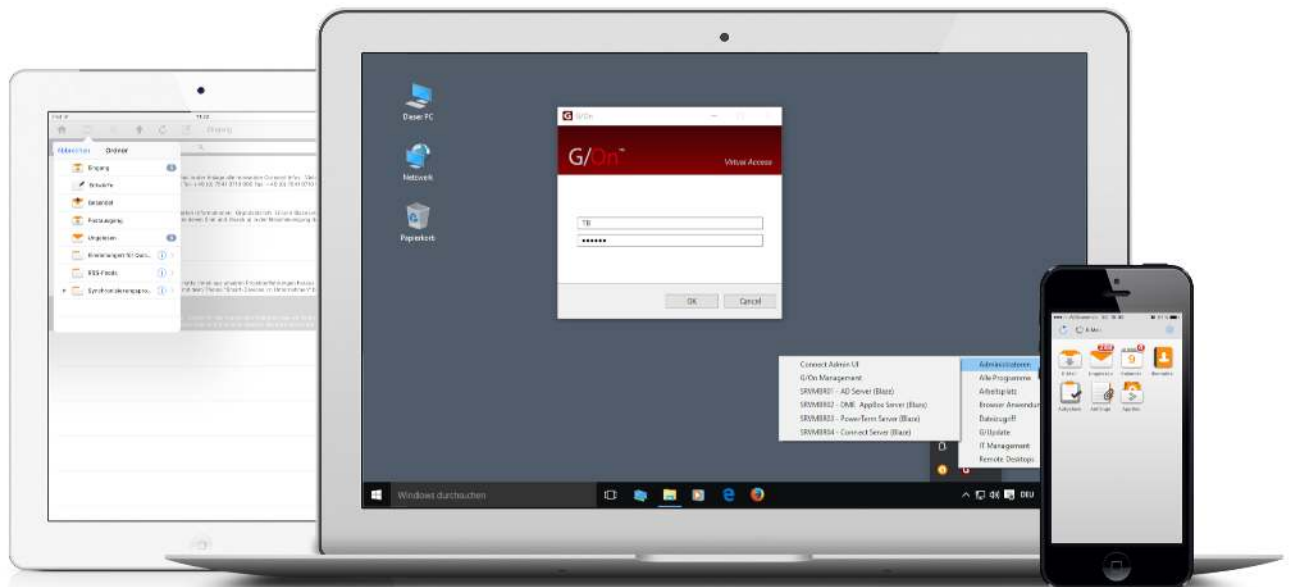
komfortabel



effizient



zukunftssicher



Giritech GmbH
Mariabrunnstrasse 123
88097 Eriskirch
Fon +49 75 41 97 10 99-0
Fax +49 75 41 97 10 99-99
info@giritech.de · www.giritech.de

Geschäftsstelle Düsseldorf
Am Seestern 8
40547 Düsseldorf
Fon +49 211 924 137 17

WORK SMART, WORK SECURELY. ANYWHERE.